



B E E T L E
H E R I T A G E

Holding





THE NEW DEAL: LE MOT DU PDG

Définir ensemble un objectif : c'est un meilleur départ ;
S'accorder sur la stratégie : c'est progresser ;
Courir à ce rêve : c'est le succès.

Cette phrase résume ma vision de même que ma petite expérience du monde. Les années qui viennent de s'écouler depuis le début de cette aventure ont été riches en apprentissage. L'année 2017 a en effet été révélatrice d'une nouvelle dynamique et d'une intense transformation au sein de notre entreprise. L'identité du groupe se trouve aujourd'hui dévoilée. De même, le sentiment d'appartenance de chacun des associés aux différentes entités de notre holding BEETLE HERITAGE se réaffirme au quotidien. Cette dynamique n'est autre que la continuité d'une vision de renforcer et de valoriser notre capital humain qui est à la fois jeune et culturellement diversifié.

Nous voulons développer l'esprit du « dream big, make it an easy target ».

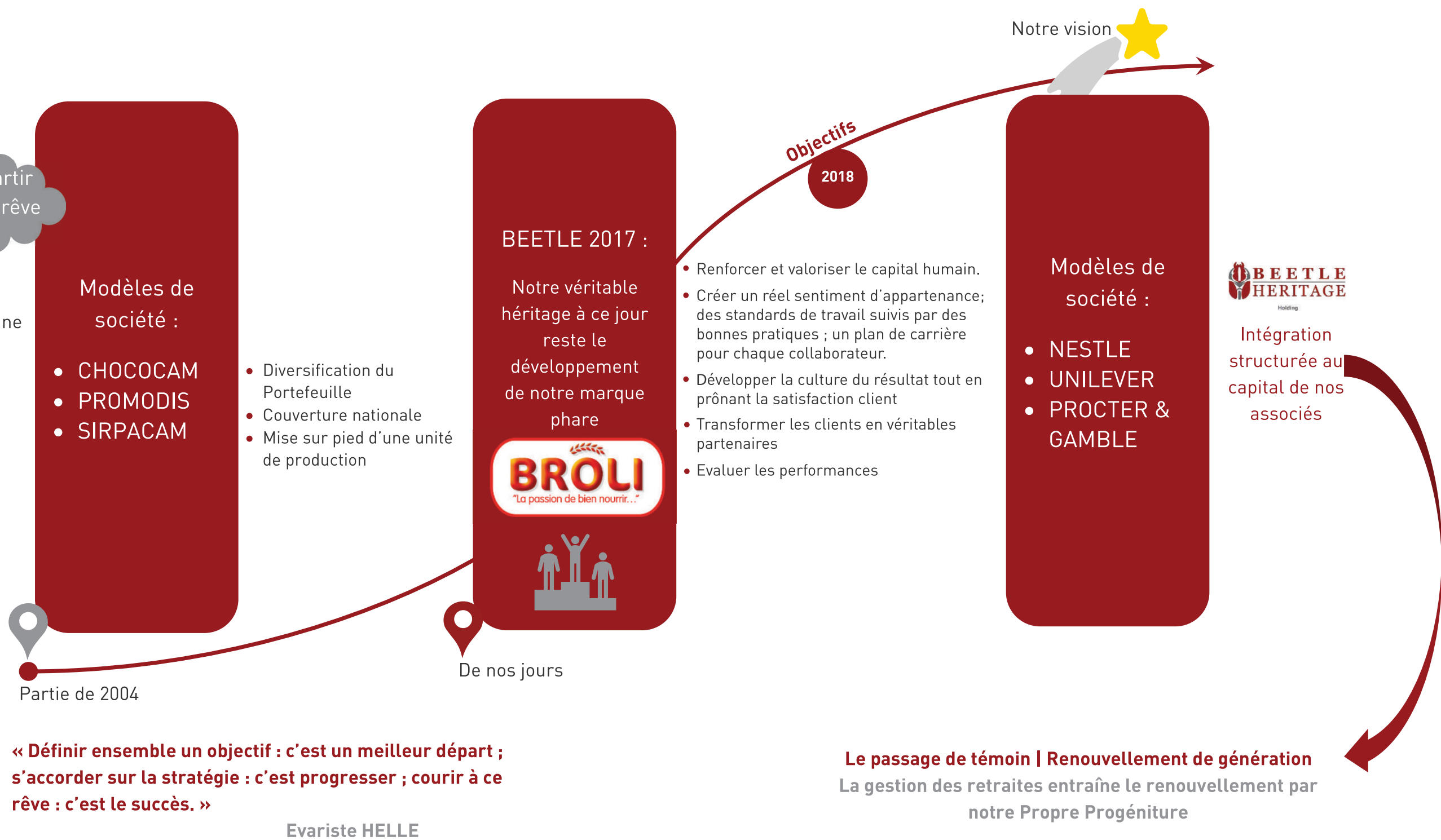
Notons que l'Afrique est un continent où tout est à volonté d'Homme. L'enjeu est de réussir à inculquer à nos associés la culture du résultat, tout en donnant à la génération future un goût prononcé du travail. En outre, professionnaliser notre activité au travers de la mise en place et du strict respect de normes et standards internationaux est un impératif.

La prise en compte de la concurrence nous oblige par ailleurs à développer une intelligence économique pointue ainsi qu'une parfaite compréhension de notre environnement, ce qui favorise la mise en œuvre de stratégies adaptées.


La discipline d'évaluation des performances de nos associés est une politique qui permet à chacun de voir où est placé son curseur, ceci afin que des ajustements nécessaires soient réalisés pour les uns, et que des encouragements soient exprimés pour les autres.

Evariste HELLE

VISION ET MISSIONS (BHH)



ACTIONNAIRE FONDATEUR




BEETLE HERITAGE est un groupe dont les actifs sont détenus par des nationaux. Le groupe est ainsi propriétaire des sociétés SLS, AFD, TBIS, AFMDp et AFMDs. Par ailleurs, il possède un savoir-faire complet dans le métier du négoce (Import/Export). Ainsi l'intégration complète de la chaîne de valeur passe par la transformation des 20/80 de notre portefeuille.


NOS VALEURS


Entité


Valeurs



 **Discipline:** c'est l'unique voie à laquelle nous croyons.

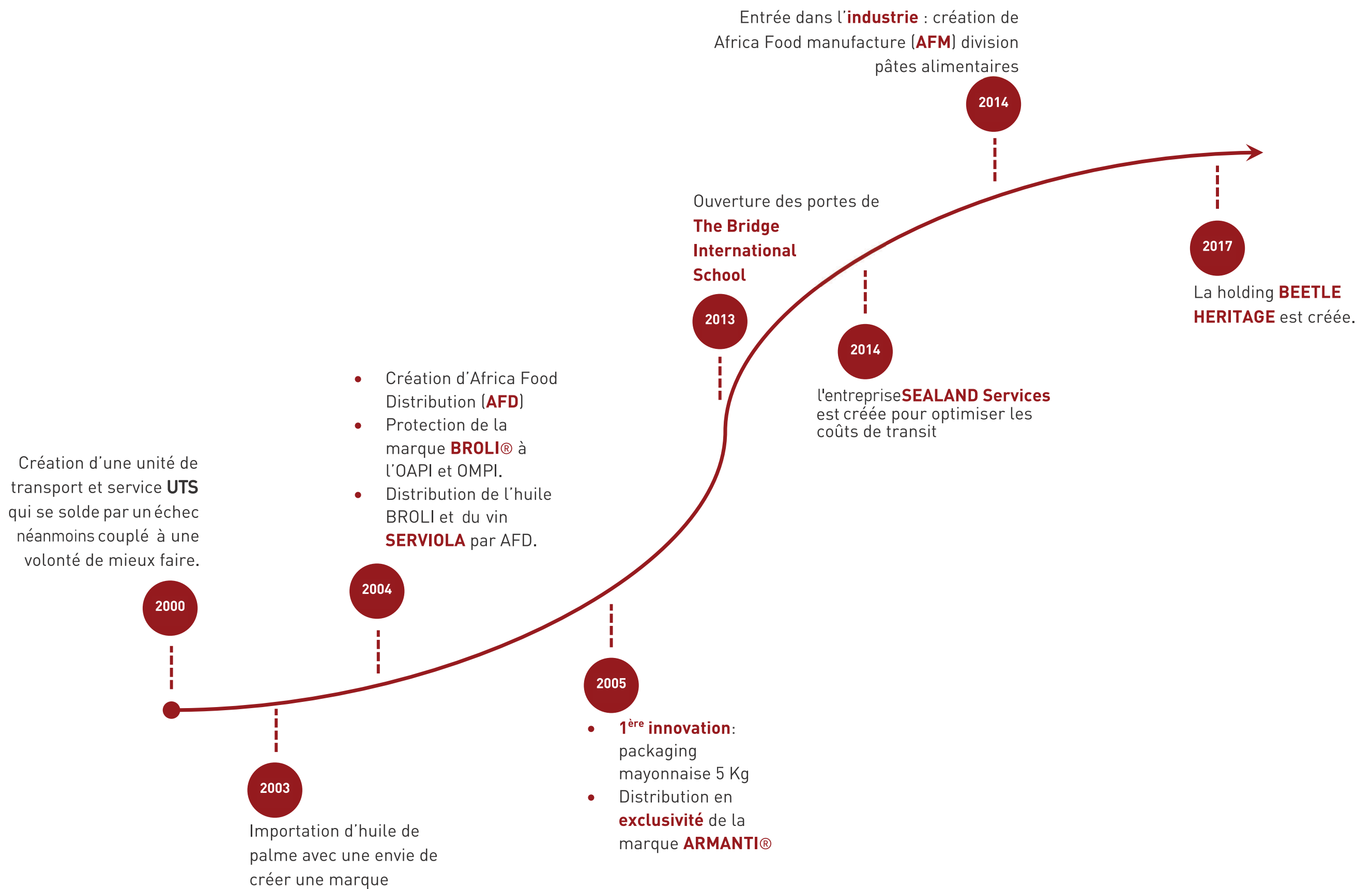
 **Intégrité:** la manière dont nous travaillons est aussi importante que le résultat.

 **Passion:** nous aimons ce que nous faisons.

 **Rigueur:** c'est une exigence morale du travail bien fait.

Le DIPRisme

NOTRE HISTOIRE



THE BRIDGE INTERNATIONAL SCHOOL (TBIS)

TBIS est un école anglo-saxonne accréditée Cambridge sous le numéro CM008. Avec un curriculum essentiellement Cambridge, elle comporte un cycle complet allant de la crèche en terminale.

- **MISSION:** TBIS fourni un enseignement de qualité aux élèves en dispensant un programme taillé sur mesure et favorable au développement général de ceux-ci tout en respectant les normes et standards du 21e siècle en matière d'éducation, ceci dans un environnement sain, sécurisé, jovial, bienveillant et stimulant.
- **ÉTHIQUE:** TBIS contribue à l'essor de la société en délivrant une éducation de qualité qui prend en compte le contexte et des valeurs clés tel que l'attention, la considération, la coopération, l'honnêteté, le respect et la franchise. L'école promeut la compréhension du sens et de l'importance de ces valeurs à travers l'expérience qu'elle offre aux élèves, de même qu'à travers sa devise "WE CARE, WE SHARE, WE LEARN TOGETHER"
- **OBJECTIFS:** S'assurer que chaque enfant soit suivi individuellement; maintenir un environnement attractif et stimulant qui reflète nos valeurs et promeut à la fois un sens de probité et d'estime de soi; mettre sur pieds une collectivité de personnes en formation continue où l'accès au savoir est un droit pour tous et un exploit reconnu; dispenser des enseignements qui offrent à tous les élèves des possibilités égales de développer leur esprit critique et leur créativité; promouvoir le développement social, culturel, moral et spirituel pour faire de nos enfants des citoyens responsables; encourager le partenariat avec les parents/tuteurs et favoriser les liens constructifs avec la société; rester dans la dynamique de l'excellence tout en se faisant accompagner par COBIS pour ce qui est du respect des standards.



AFRICA FOOD DISTRIBUTION (AFD)

- AFD distribue des produits adaptés aux attentes de tous les segments du marché. La société est propriétaire des marques BROLI, CHÂTEAU NOBLE, NOBLE COURS, CHOCOBROLI, BROLITELLA, Rubie & You et distributeur exclusif des marques ARMANTI, BOB'S.
- AFD distribue 130 références classées dans 14 familles de produits.



Proudly African, Truly International

Africa Food Manufacture (**AFM**)

- Africa Food Manufacture est la première unité de production de pâtes alimentaires en Afrique Centrale en terme de capacité.



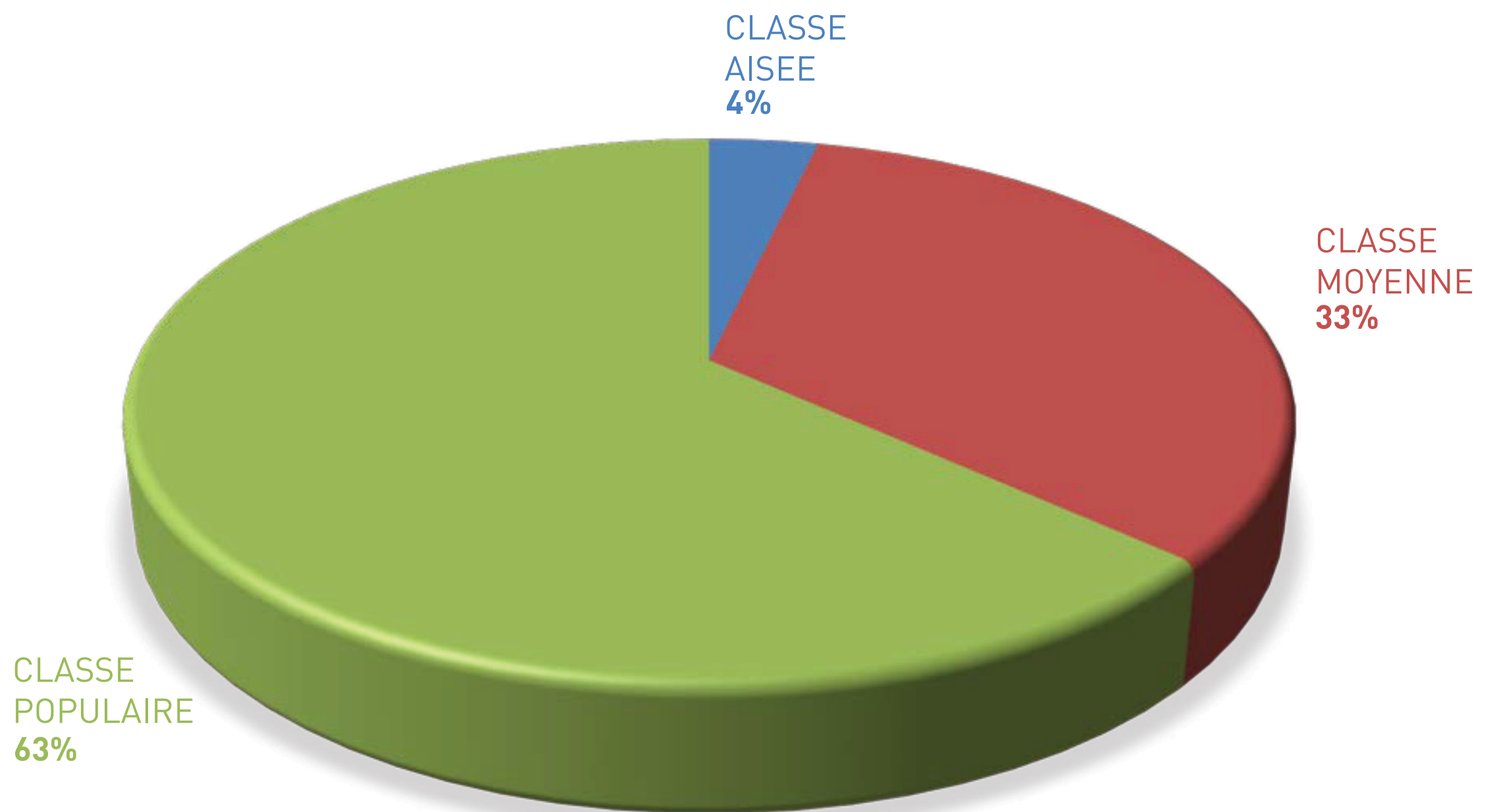
SEALAND SERVICES (SLS)

- SLS est notre commissionnaire agréé en douane spécialisé dans le transit, le dédouanement de marchandises, le transport et le gardiennage.
- SLS est également une société de placement du personnel.



PORTE FEUILLE

CLASSIFICATION PAR COUCHE SOCIALE



PORTE FEUILLE

CLASSE AISEE

30 SKUs

BISCUITS

RIZ

PÂTES ALIMENTAIRES

CHAMPAGNE

VIN

VIANDE

LAIT

CLASSE MOYENNE

67 SKUs

BEURRE

RIZ

CEREALE INFANTILE

CHOCOLAT

VIANDE

LAIT

LEGUME

PÂTES ALIMENTAIRES

VIN

MOUTARDE

MAYONNAISE

COUCHE BEBE

CLASSE POPULAIRE

47 SKUs

RIZ

LAIT

PÂTES ALIMENTAIRES

VIN

MAYONNAISE

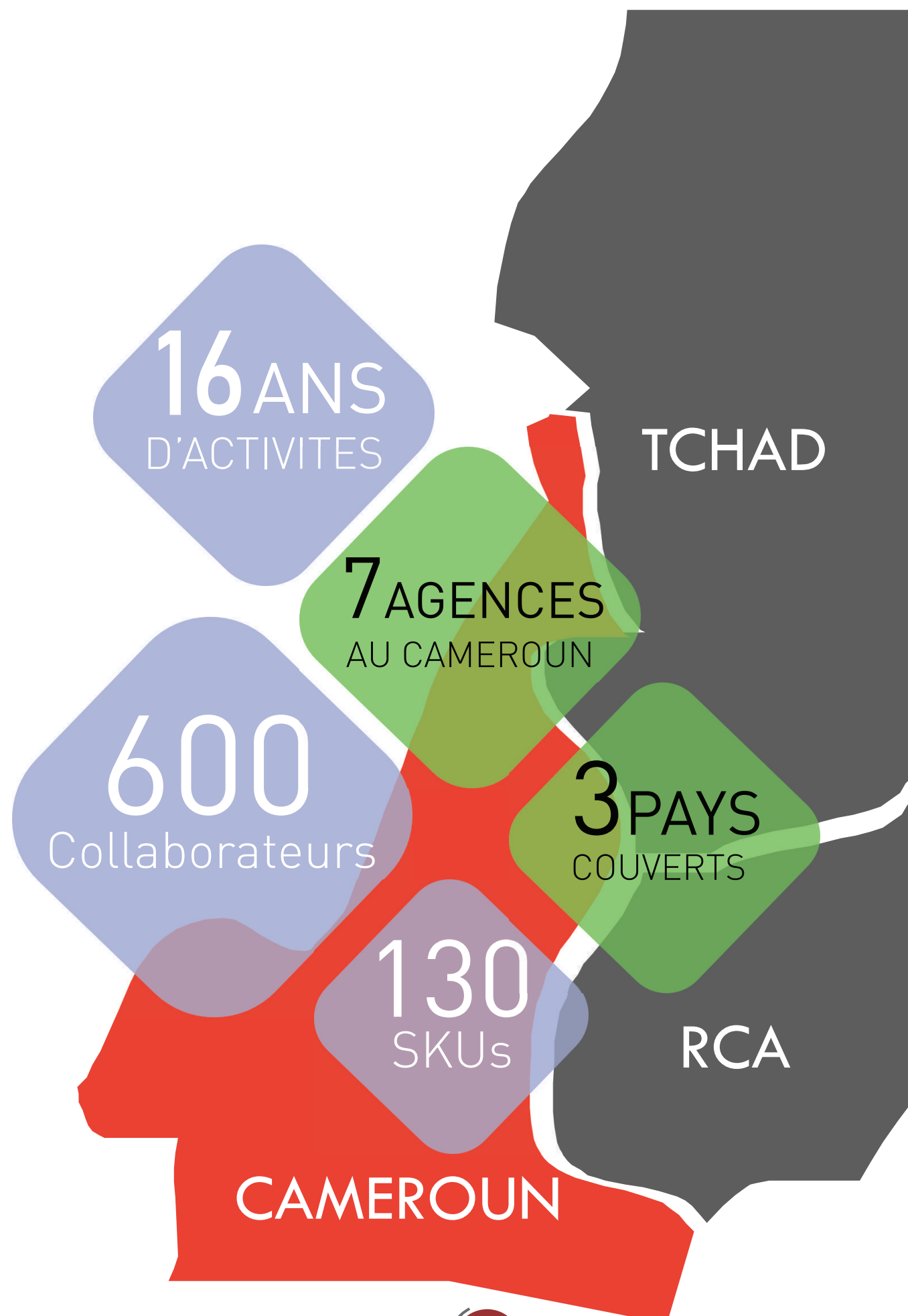
SARDINES

TOMATE

NOTRE PRODUCTION ACTUELLE



CHIFFRES A RETENIR ET ZONE DE CHALANDISE

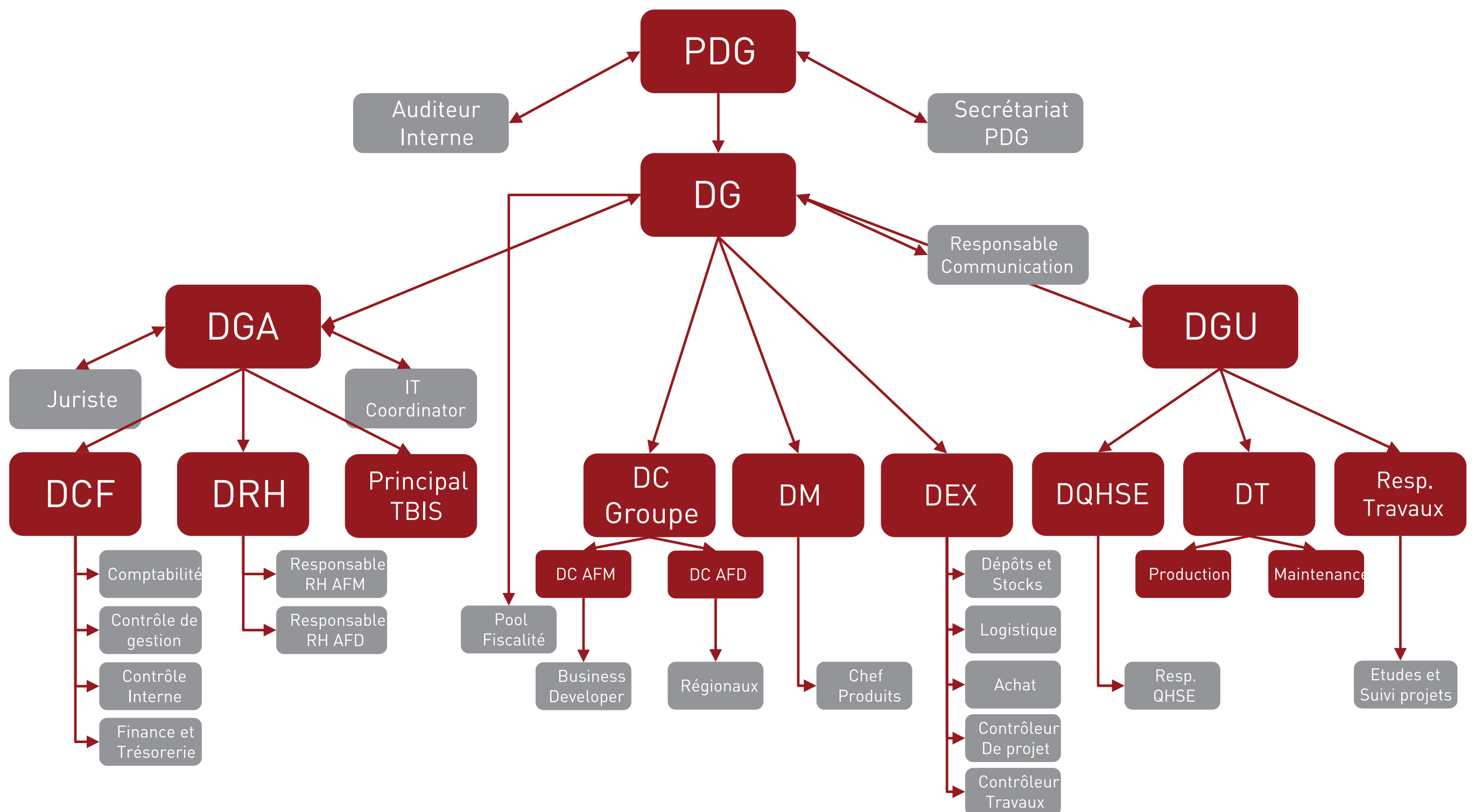


STRATEGIE DE DÉVELOPPEMENT

- La transformation des 20% de nos produits qui représentent 80% de notre chiffre d'affaires est notre stratégie ultime. Nous optons pour des gammes de produits variées permettant de toucher toutes les différentes bourses.
- Grâce à notre positionnement stratégique au cœur même du continent, nous développons notre présence sous-régionale à travers des alliés de choix tel que le Port Autonome de Douala (PAD) <http://www.pad.cm> et le Port Autonome de Kribi (PAK) <http://www.pak.cm>, acteurs logistiques majeurs dans le Golfe de Guinée
- Nos moyens, méthodes, et contenus communicationnels sont véritablement rodés pour s'adapter au marché.



ÉQUIPE DIRIGEANTE



VISIBILITÉ



LÉGENDE

- SLS Sealand Services
- CA Chiffre d'affaires
- SKU Stock Keeping Unit
- OAPI Organisation Africaine de la Propriété Intellectuelle
- TBIS The Bridge International School
- AFMDp Africa Food Manufacture Division Pâtes alimentaires
- AFD Africa Food Distribution
- BHH Beetle Heritage Holding
- OMPI Organisation Mondiale de la Propriété Intellectuelle
- COBIS Council Of British International Schools



info@beetleheritage.com
www.beetleheritage.com
B.P 4157, Douala Cameroun

